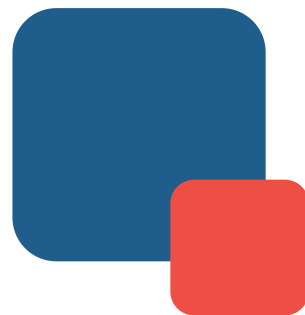


Charte graphique



Sommaire

- 3** Introduction
- 4** Logotype
- 5** Emblème
- 6** Déclinaisons du logotype
- 7** Taille minimum et espace protégé
- 8** Interdits
- 9** Univers des couleurs
- 10** Univers typographique
- 11** Photographie
- 12** Mascotte
- 13** Éléments graphiques

Introduction

Newmips © est une société française créée en 2014 à Bordeaux (33).

Nous développons des logiciels libres, proposons des services numériques innovants autour de nos produits et apportons des solutions clés en main adaptées aux enjeux et aux métiers de nos clients.

Newmips © est une marque déposée.

La charte graphique de Newmips © a été conçue pour assurer une présentation cohérente et percutante de la marque.

Chaque détail a été pensé pour refléter notre expertise en développement logiciel tout en créant une atmosphère accueillante.

Les règles édictées dans cette charte graphique doivent être respectées pour garantir la pérennité et la cohérence de l'identité de marque.

Logotype

Newmips est une contraction des mots « New », qui veut dire *nouveau* en anglais et « mips » qui est l'acronyme de *Millions d'Instructions Par Seconde*.

Le logotype est une contraction textuelle de ces 2 mots et forme le nom Newmips.

Un *slash* /, l'un des symboles les plus utilisés en informatique et sur internet, crée une scission entre les deux mots afin de faciliter la lecture et renforcer l'appartenance au secteur de l'informatique.

Le logotype Newmips est immuable et ne doit pas être modifié.

Toute reproduction doit se faire à partir des documents d'exécution disponibles (fichiers .svg et .png).



Emblème

L'emblème de Newmips est une contraction du logo. Il reprend le slash symbolique du logo ainsi que les lettres adjacentes : le W et le N, qui forment une symétrie.

L'emblème sera utilisé en favicon sur les sites et applications web.



Déclinaisons du logotype et de l'emblème

Le logotype et l'emblème Newmips devront être utilisés en priorité dans leur couleurs originales mais des déclinaisons en noir et blanc existant afin de préserver leur lisibilité en toutes circonstances.

La version assurant le plus de contraste et de visibilité devra toujours être privilégiée.

The logotype consists of the word "new" in a lowercase, sans-serif font, followed by a forward slash and the word "wips" in a bold, lowercase, sans-serif font.

Taille minimum et espace protégé

On apportera une attention particulière dans l'utilisation du logotype et de l'emblème afin de préserver leur lisibilité.

On veillera à respecter les règles d'utilisation suivantes :

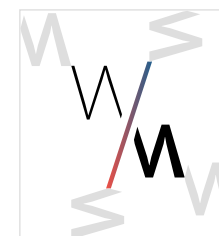
- L'espace protégé minimum défini autour du logotype et de l'emblème correspond à la largeur des S pour le logo et des W pour l'emblème.
- Aucun élément graphique de nature à perturber la lisibilité ne doit intervenir dans cet espace protégé.

La taille minimum d'utilisation définie est égale à :

- 30 mm de largeur pour le logotype
- 15 mm de largeur pour l'emblème



30 mm



15 mm

Interdits



Mise en couleur non conforme



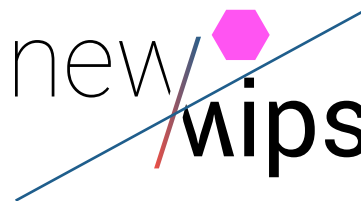
Construction typographique non conforme



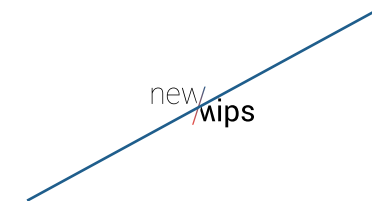
Déformation du logo interdite



Espace de protection non respecté



Association d'un symbole interdite



Taille minimum non respectée

Univers des couleurs

Les **couleurs principales** de l'univers graphique de Newmips **devront être utilisées en priorité**.

Les **couleurs secondaires** sont destinées à créer des encadrés et renforcer les contrastes sur les supports de communication.

Les **couleurs complémentaires** sont destinées à différencier rapidement certains supports et à apporter du contraste. **Les teintes de bleu sont uniquement destinées à la communication autour des services de Newmips** tandis que le rouge clair est destiné aux solutions. Leur utilisation est ponctuelle et elles ne doivent pas prendre le pas sur les couleurs principales.

Couleurs principales

**Bleu baltique**

#1F5E8C

R31 V94 B140

C89 M58 J23 N7

**Rouge clair**

#EE4F45

R238 V79 B69

C0 M80 J69 N0

**Blanc**

#FFFFFF

R255 V255 B255

C0 M0 J0 N0

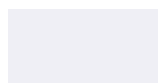
**Noir**

#000000

R0 V0 B0

C100 M100 J100 N100

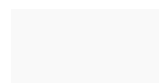
Couleurs secondaires

**Gris clair**

#EFEFF5

R239 V239 B245

C7 M6 J2 N0

**Fantôme**

#F9F9F9

R249 V249 B249

C2 M2 J2 N0

**Bleu céruléen**

#1F80AB

R31 V128 B171

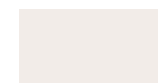
C81 M37 J18 N4

**Bleu ciel**

#7ABBDA

R122 V187 B218

C54 M11 J9 N0

**Lin**

#F2ECE8

R242 V236 B232

C6 M7 J9 N0

Univers typographique

Deux typographies pourront être utilisées sur les supports de communication de Newmips.

La typographie Oxanium est sans serif, arrondie, facile à lire et rappelle l'univers de l'informatique. Elle sera utilisée pour les titres et les éléments importants dans sa version **bold** ou regular selon le niveau de titrage.

La typographie Inter est sans serif, facile à lire et moderne. Elle sera utilisée pour les corps de texte dans sa version regular et bold.

En accord avec la philosophie libre prônée par Newmips, ces deux typographies sont sous licence libre [SIL Open Font Licence](#).

Titres principaux et éléments importants

Oxanium Bold
ABCDEFGHIJKLMNOPQRSTUVWXYZ
abcdefghijklmnopqrstuvwxyz

Titres secondaires et éléments importants

Oxanium Regular
ABCDEFGHIJKLMNOPQRSTUVWXYZ
abcdefghijklmnopqrstuvwxyz

Télécharger la typographie :
<https://fonts.google.com/specimen/Oxanium>

Corps de texte

Inter Regular
ABCDEFGHIJKLMNOPQRSTUVWXYZ
abcdefghijklmnopqrstuvwxyz

Corps de texte gras

Inter Bold
ABCDEFGHIJKLMNOPQRSTUVWXYZ
abcdefghijklmnopqrstuvwxyz

Télécharger la typographie :
<https://fonts.google.com/specimen/Inter>

Photographie

L'identité graphique de Newmips passe en grande partie par la photo.

Les photographies présentes sur les supports de communication sont toutes dotées d'un filtre photo identique afin d'uniformiser les clichés et rendre la marque immédiatement reconnaissable.

Les photos sont des monochromes avec de forts contrastes qui tirent vers le bleu de Newmips.

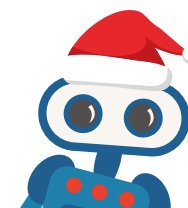
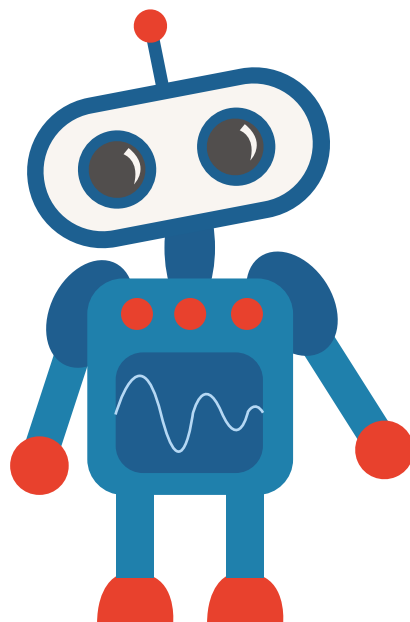


Mascotte

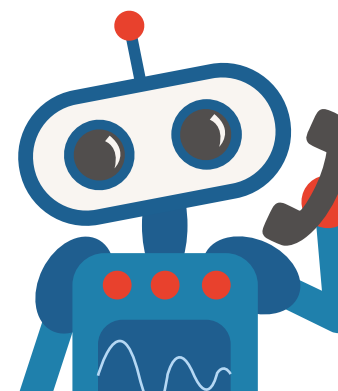
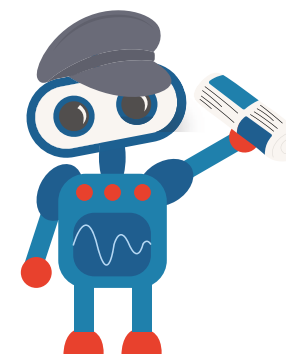
En accord avec les usages de la filière logiciel libre qui illustre souvent ses solutions avec des mascottes, Newmips possède sa propre mascotte : **Mipsy** !

Mipsy est un petit robot qui apparaît régulièrement sur les supports de communication de Newmips et permet de facilement identifier la marque.

Tout comme Newmips, les autres marques de l'entreprises peuvent également être dotées de leur mascotte, comme c'est le cas d'Ariane - Eau & Assainissement avec Ary ou encore de Nodea avec *Nodea*.



Mipsy pourra être décliné en stickers ou autre goodies.



Éléments graphiques

